



Серверы

QSRV-181000

Описание

Серия специализированных серверов QSRV изготавливается в корпусах Rackmount высотой 1U, предназначенных для монтажа в 19" стойку. Предоставленная линейка серверных систем отлично подходит для решения обширного круга задач: работа с базами данных, локальные файловые сервисы, обработка клиентских запросов высокой интенсивности, терминальные сервисы, сервера для средних и крупных предприятий. Двухпроцессорные серверы корпоративного класса на базе новейших процессоров Intel® Xeon® Sapphire Rapids/Emerald Rapids Scalable, обеспечивающие более высокую вычислительную производительность.

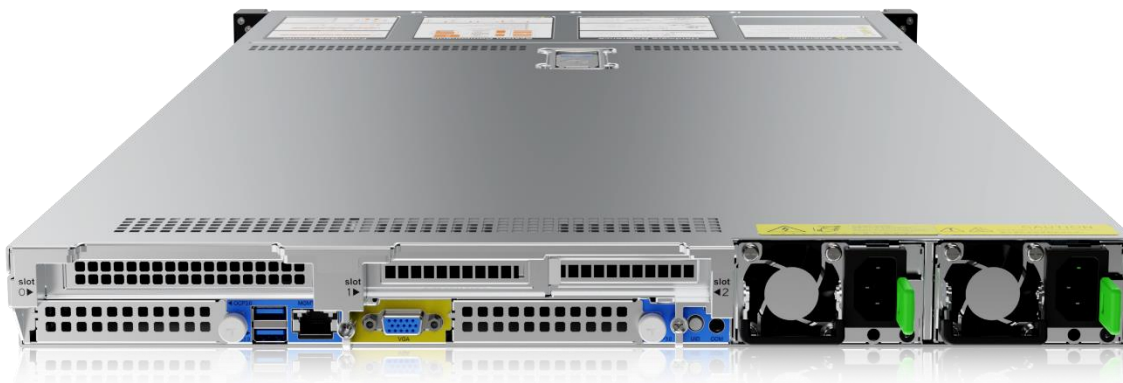


Рисунок 1. Серверная платформа QSRV-181000 (вид сзади)

Возможности

- До 2 CPU Intel Xeon Scalable 4/5 поколения, до 64 физических ядер на процессор, с тепловыделением до 270 Вт
- До 32 модулей памяти DDR5 RDIMM-3DS/RDIMM 4400/4800/5600 МГц
- До 10 накопителей 2,5" SAS/SATA/NVMe
- Удаленное управление IPMI/BMC посредством выделенного 1Gb порта, полный функционал доступен без необходимости покупки дополнительных лицензий
- До 3 слотов PCIe 4.0/5.0

- 2 слота OCP 3.0 (PCIe x8 4.0/5.0) для установки сетевых карт

Технические характеристики

Модель	QSRV-181000
Основные параметры	
Поддержка процессоров	До 2 процессоров Intel Xeon Sapphire Rapids/Emerald Rapids (LGA4677)
Тепловыделение	До 270 Вт на процессор
Число сокетов ЦПУ	2
Оперативная память	DDR5 RDIMM-3DS/RDIMM 4400/4800/5600 МГц
Количество слотов ОЗУ	32
Дисковая система	10×2.5 SAS/SATA/NVMe
Блок питания	800 Вт, поддержка резервирования 1+1
	Опционально: поддерживается замена на 1300/1600/2000/2200 Вт
Материнская плата	
Чипсет	Intel® C741
RAID	SATA PCH RAID 0, 1, 10.
	Опционально SAS RAID 12Gbps, опционально Intel® VROC RAID 0, 1, 5, 10
Слоты расширения	1 слот PCIe 4.0/5.0 x16 FH и 2 слота PCIe 4.0/5.0 x8 HH (в слоте x16), 2 слота OCP 3.0 (PCIe 5.0 x8)
M.2	2 слота SATA/NVME (2280/22110)
MCIO	14×SSF-8654 8i
Управление сервером	
Графическая подсистема/ Чипсет	Aspeed AST2600

Модель	QSRV-181000
Мониторинг	Мониторинг температуры процессора, памяти и окружения, чипсета и блока питания
IPMI	IPMI 2.0 совместимый контроллер (BMC)/удаленное обновление микрокода/обновление BIOS
Сеть	1 выделенный порт 1G BASE-T системы удаленного управления
Порты USB	2 шт. USB 3.0 задняя панель; 2 шт. USB 3.0 передняя панель
Охлаждение	
Количество вентиляторов	7 шт. тип 4056
Габариты и вес	
Габариты (Г×Ш×В)	799,0×433,4×43,6 мм
Вес	8 кг
Совместимость ОС	
ОС	Microsoft Windows Server, Red Hat Enterprise Linux, SUSE Linux Enterprise Server, CentOS, Ubuntu AstraLinux SE 1.7.3, Альт Сервер 10, Ред ОС 8, AlterOS, РОСА Кобальт 7,9
Температура и влажность	
Температура	Рабочая температура: +10 °C ~ +35 °C Температура хранения: -40 °C ~ +70 °C
Влажность	Рабочая влажность: 30 % ~ 80 % (без конденсата) Хранение: 5 % ~ 95 % (без конденсата)

Информация для заказа

Модель	Описание
QSRV-181000	2× Intel Xeon Sapphire Rapids/Emerald Rapids (LGA4677) max 270 Вт TDP; 32×DDR5 RDIMM-3DS/RDIMM 4400/4800/5600 МГц; 10×2.5 SAS/SATA/NVMe HDD SSD; SATA PCH RAID 0, 1, 10; 2×ОСР 3.0 PCIe5.0 x8; 1×PCIe 4.0/5.0 x16 FH, 2×PCIe 4.0/5.0 x8 HH (в слоте x16); 1×IPMI 1 GbE RJ45; 2×SATA/NVME (2280/22110); 14×SSF- 8654 8i; 2 сменных БП, 800 Вт, 220 В AC

Общая информация

Гарантия и сервис

Процедура и необходимые действия по вопросам гарантии описаны на сайте QTECH в разделе «Поддержка» → «[Гарантийное обслуживание](#)».

Ознакомиться с информацией по вопросам тестирования оборудования можно на сайте QTECH в разделе «Поддержка» → «[Взять оборудование на тест](#)».

Вы можете написать напрямую в службу сервиса по электронной почте sc@qtech.ru.

Техническая поддержка

Если вам необходимо содействие в вопросах, касающихся нашего оборудования, то можете воспользоваться разделом технической поддержки пользователей QTECH на нашем сайте www.qtech.ru/support/.

Телефон Технической поддержки +7 (495) 269-08-81

Центральный офис +7 (495) 477-81-18

Электронная версия документа

Дата публикации: 18.04.2025



https://files.qtech.ru/upload/servers/4th_gen/QSRV-181000_datasheet.pdf